



Reisen und erleben Sie
Australien aus unserer Kollektion
«Geheimtipps» von

NOVATOURS

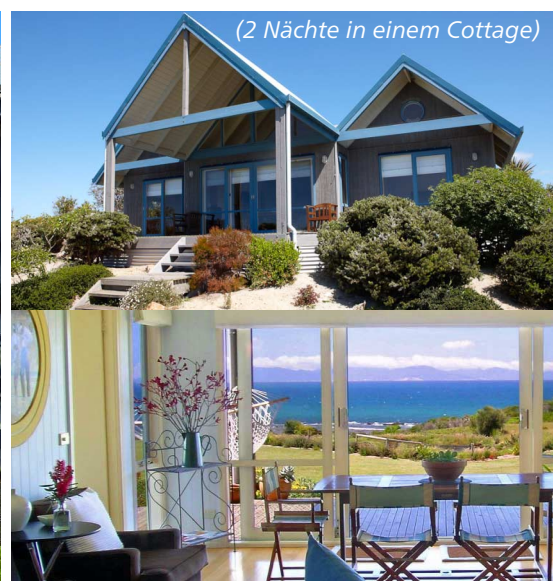
Mietwagenreise

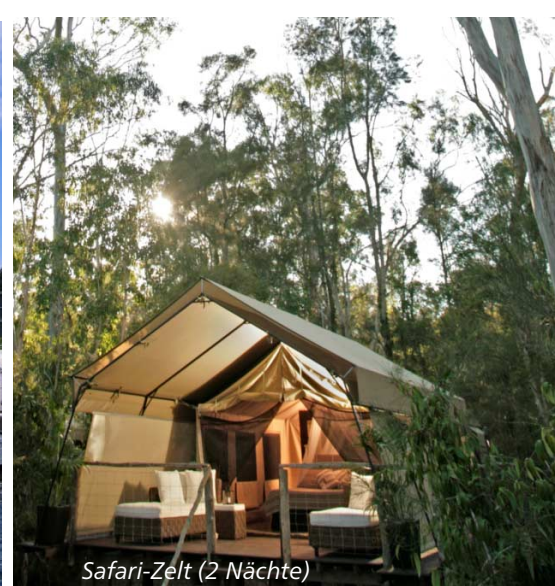
2026 - 2027

*Sydney bis Melbourne (inkl. Phillip Island)
via Küstenstrasse*

Fischerdörfer, abgelegene Buchten, Hügelandschaften,
Kangaroos, Delfine, Wälder und wilde Küstenlandschaft

Reiseart: 9 Tage/8 Nächte im Mietwagen inklusive Unterkunft





Sydney bis Melbourne via Küstenstrasse inkl. Phillip Island (oder umgekehrt)

Dauer/Abfahrt: 9 Tage / 8 Nächte (min. 1'400km), tägliche Abfahrten
Unterkunft: Safari-Zelt/Hotel/Bed&Breakfast/Cottage
Reiseart: Individuell im Mietwagen

Sydney und Melbourne sind ein «must» für jeden Australienbesucher. Beide Städte bieten sehr vieles und sind unterschiedlich in ihrer Art.

Sydneys grösste Anziehungskraft liegt in seiner einmaligen Lage um den 55 km² grossen Port Jackson, einem der schönsten Naturhäfen der Welt. Melbourne, Victorias Hauptstadt, ist bekannt für ihren multikulturellen und kosmopolitischen Lebensstil und ist eine der abwechslungsreichsten Metropolen der Welt. Menschen aus 140 Nationen leben hier friedlich miteinander und geben der Stadt ihr besonderes Flair.

Die Küste, welche diese beiden Städte miteinander verbindet, gilt als touristischer «Geheimtipp» und wir freuen uns Ihnen diese näher vorstellen zu dürfen.

Hier treffen die grünen Talebenen der grossen Gebirgszüge auf den Ozean. Sie werden an malerischen Küstenstreifen vorbeikommen, abseits der grossen Touristenströme. Sie werden genug Platz und Ruhe finden um die Natur in vollen Zügen zu geniessen. Die Landschaftsbilder wechseln sich ab von malerischen Ortschaften, grossen weiten Ebenen, hügeligen Landschaften, weissen Sandstränden, Eukalyptuswäldern bis zur wilden, schroffen Felsküste. Geniessen Sie frischen Fisch oder Meeresfrüchte in einem pitoresken Fischerort. Auf dieser Reise werden Sie immer wieder Gelegenheit

finden die Flora und Fauna zu erkundschaften. Machen Sie einen Abstecher zu einem abgelegenen Strand, wo sich zahlreiche Kängarus aufhalten. Erleben Sie das Spektakel eines Blowholes (enge Öffnung am Ende einer Meereshöhle, die über die Höhlendecke hinauf ins Freie reicht. Wenn eine Brandungswelle auf die Mündung der Höhle auftrifft, wird sie durch die Höhlenwände, wie in einem Trichter, zum Blowhole geführt, was bei geeigneter Geometrie der Höhle und den richtigen Wetterbedingungen zu spektakulären Wasserfontänen führt).

Die Tagesetappen sind so angelegt, dass genügend Zeit für die Sehenswürdigkeiten bleibt. Planen Sie jeweils zwei freie Tage in Sydney und Melbourne, vor Beginn und nach Ankunft dieser Mietwagenreise ein.

Wenn Sie lieber Grossstädte und Hotels bevorzugen, so ist diese Reise nicht für Sie geeignet. Möchten Sie aber das «echte» Australien erleben, abseits der grossen Touristenströme, dann ist das Ihre «Traumroute» mit vielen Highlights in der Natur und sorgfältig ausgewählten kleinen, komfortablen Unterkünften.





Die Unterkünfte wurden von unseren Produkte Verantwortlichen sorgfältig ausgewählt und inspiziert. Bei der Auswahl wurde in Bezug auf Charme, geographischer Lage und Freundlichkeit besonders grossen Wert gelegt, was bei der Schweizer Kundschaft sehr guten Anklang findet. Wir kennen fast alle Verwalter oder Besitzer der angebotenen Unterkünfte persönlich.

Es wurde speziell darauf geachtet, dass Sie in den Genuss von verschiedenen Unterkunftsarten kommen wie z.B. Bed & Breakfast, Safari-Zelt, Cottage etc. Jede Übernachtung soll Ihnen als besonderes Erlebnis in Erinnerung bleiben.

Tag 1-3: Jervis Bay (2 Nächte)

Inmitten der Eukalypten verstreut und auf Stelzen gebaut befinden sich die Safari-Zelte, wo Sie 2 Nächte verbringen. Alle Zelte sind alleinstehend auf einer Holzplattform auf Stelzen gebaut und mit einer Holztreppe erreichbar. Sie verfügen über Holzböden, solarbetriebene Beleuchtung und komfortable Betten (Mückennetz), Dusche/WC und Veranda mit Sitzecke. Zur Anlage gehört ebenfalls ein Restaurant mit Blick in die Baumkronen. Ein kleiner Wanderweg führt durch den schönen Eukalyptuswald, wo sich am Morgen oder am Abend oft Kängarus aufhalten. Ebenso können Sie mit dem Kanu auf einem kleinen Fluss paddeln oder ein Fahrrad mieten.

TTag 3 -6: Eden (2 Nächte)

Die nächsten 2 Nächte verbringen Sie in einem charmanten Bed & Breakfast in einem kleinen Fischerort mit herrlicher Aussicht über eine grosse weite Bucht. Erleben Sie von der Terrasse aus den Sonnenuntergang über den Ozean und dem Fischerhafen mit den vielen Booten. Zu Fuss gelangen Sie bequem zum Hafen und zu den Restaurants. Bei der Ankunft werden Sie von den Besitzern freundlich begrüsst und empfangen.

Tag 5 -6: Metung (1 Nacht)

Metung ist eine ruhige und charmante Ferienortschaft in der Nähe einer Flussmündung gelegen.

Tag 6 -8: Waratah Bay (2 Nächte)

Die nächsten zwei Nächte verbringen Sie in einem sehr schön ausgestatteten Cottage, an einem traumhaften Ort mit herrlicher Aussicht über den Ozean und den Wilson Promontory Nationalpark. Das Anwesen mit total 5 Cottages liegt isoliert auf einem grossen Grundstück erhöht über dem Ozean. Hier geniessen Sie von Ihrer Veranda aus eine herrliche Panoramaaussicht. Ein schöner Garten mit vielen Vögeln umgibt Ihr Cottage. Ein kleiner «Bushweg» führt durch ein kleines Wäldchen direkt zum Strand.

Tag 8 -9: Phillip Island (1 Nacht)

Morgens ziehen ganze Gruppen von Zwergpinguinen zusammen über den Strand von ihren Behausungen an der Küste ins Meer, um dort Fisch für sich und ihre Jungen zu fangen. Am Abend kehren sie dann wieder zu ihren Bauten an der Felsküste zurück. Die Pinguin Parade ist ein allnächtliches Schauspiel und ein wahres Naturphänomen.

Tag 9: Melbourne (Ende der Mietwagenreise)

Heute erreichen Sie Melbourne wo Ihre Mietwagenreise entweder am Flughafen oder in der Stadt endet.

Unsere Meinung: Dies Mietwagenreise ist eine eindruckliche Naturreise, abseits der grossen Touristenströme!





Selfdrive: 9 Tage/ 8 Nächte Sydney - Melbourne (oder umgekehrt)

- 9 Tage Mietwagen (Kategorie IFAR), MITSUBISHI ASX SUV oder ähnlich. 5-türig, Automat, Servolenkung, CD/Radio, Klimaanlage und Tempomat, 2WD, ab Sydney (Flughafen oder Stadtzentrum) bis Melbourne Flughafen oder Stadtzentrum inklusive folgenden Leistungen.
 - unlimitierte Kilometer, Zusatzfahrergebühren
 - Vehicle Registration Surcharge, 24 Std. Pannendienst Service
 - Vollkaskoversicherung mit 0 Selbstbehalt



- Jervis Bay: 2 Nächte in einem Safari-Zelt «Standard» mit komfortablem Doppelbett (auf einer Holzplattform mit Dusche/WC inmitten von Eukalypten). Die Anlage verfügt über ein ausgezeichnetes Restaurant «The Gunyah», wo Frühstück und Abendessen serviert werden.
- Eden: 2 Nächte in einem kleinen Fischerörtchen, in einem charmanten Bed & Breakfast, Doppelzimmer mit Dusche/WC, Balkon oder Patio mit herrlicher Aussicht auf eine grosse malerische Bucht.
- Metung: 1 Nacht in einem Bed & Breakfast in einem kleinen Urlaubsort an einer Mündung gelegen.
- Waratah Bay: 2 Nächte, in einem komfortablen und geräumigen Cottage mit herrlicher Aussicht auf den Ozean und Wilson Promontory Nationalpark. Einrichtungen: 2 Schlafzimmer für maximal 4 Personen, gut ausgestattete Küche, Badezimmer mit Waschmaschine, gemütliches Wohnzimmer mit TV, DVD, sehr schöne Holzveranda mit Hängematte und BBQ-Grill (elektrisch). Die Cottages befinden sich auf einem grossen Grundstück, direkt an der South Gippsland-Küste.
- Phillip Island: 1 Nacht in einem Bed & Breakfast.
- 2-stündige «Dolphin Cruise» (Delfinbeobachtungen).
- Ranger Tour auf Phillip Island (Pinguin Parade).
- 8 x Frühstück 2 x Abendessen. Detailliertes Reiseprogramm.

Reisebeginn: Täglich

Richtpreis pro Person: Ab CHF 1750 (Basis Doppelzimmer)

(Es gelten die Vertrags- und Reisebestimmungen von Nova Tours AG, auf Anfrage erhältlich)

info@novatours.ch
www.novatours.ch

Aarau
Kirchgasse 1
5000 Aarau
Tel 062 823 33 23

NOVATOURS

