

Grosse Geländewagenreise Western Australia

45 Tage / 44 Nächte ab Darwin – Perth oder umgekehrt



Beste Reisezeit: Mai – September



Entdecken Sie den Westen Australiens von seiner besten Seite auf dieser fantastischen Selbstfahrerreise mit vorausgebuchten Unterkünften in den schönsten Nationalparks. Die Reise beginnt im tropischen Norden, in Darwin und führt bis nach Perth (kann auch in umgekehrter Reihenfolge und in Teilstrecken gebucht werden).





Datum	Ort	Zeit	Leistungen/Programm
Tag 1 - Tag 45	Darwin- Perth		<p>Mietwagenreise 2025 45 Tage / 44 Nächte ab Darwin – Perth</p> <p>Eingeschlossene Leistungen</p> <ul style="list-style-type: none"> • 3 Nächte, in Darwin • 39 Miettage des Mietwagens Toyota Prado/Red Sands, Darwin – Perth • 2 Nächte im Litchfield Nationalpark • 3 Nächte im Kakadu Nationalpark • Ausflug: Yellow Water Cruise im Kakadu • 2 Nächte in der Katherine Gorge • Ausflug Katherine: 2-Schluchten Boots-Fahrt in der Katherine Gorge • 2 Nächte in Kununurra • Ausflug Kununurra: Lake Argyle / Ord River • 3 Nächte in den Bungle Bungles • 2 Nächte im El Questro Nationalpark • 2 Nächte in der Bell Gorge • 2 Nächte in Broome • 2 Nächte am Cape Leveque • 2 Nächte im Eco Beach Wilderness Retreat • 1 Nacht in Port Hedland • 3 Nächte im Karijini Nationalpark • 2 Nächte in Onslow • 3 Nächte in Exmouth • Ausflug Exmouth: Muiron Island Snorkel • 2 Nächte in Coral Bay • Ausflug Coral Bay: Ningaloo Nature Tour • 2 Nächte in Monkey Mia • 2 Nächte in Kalbarri • 1 Nacht in Cervantes • 3 Nächte in Perth

Richtpreis pro Person: ab CHF12300

Datum	Ort	Zeit	Leistungen/Programm
Tag 1 - Tag 4	Darwin		The Smith Hotel 3 Nächte, 1 Zimmer mit Kingsize Bett mit Bad/Dusche und WC, ohne Mahlzeiten https://www.thsmithhotel.au/
			
Tag 4 - Tag 42	Darwin- Perth	09.00- 15.00	Toyota Prado/Red Sands Toyota Landcruiser Prado 4WD https://www.redsandscampers.com/
			

39 Miettage

Eingeschlossene Leistungen

- Wander Far Vollkaskoversicherung mit einem Selbstbehalt von AUD 500 inklusive 1 x Ersatz Windschutzscheibe, 2 x Reifenersatz (plus 2 Reifenlöcher beheben)
- Unlimitierte km
- Zusatzfahrer
- Einwegmiete
- Hema Map Book (Reiseatlas). Dieser muss bei Rückgabe des Fahrzeuges zurückgegeben werden andernfalls AUD50 belastet werden
- Satelliten-Navigationssystem
- 2 Campingstühle
- Selbstunfall (single vehicle accident coverage)
- First Aid Kit (Erste Hilfe Set. Bei Benutzung werden AUD 50 verrechnet)
- Luftkompressor
- Personal Locator Beacon (PLB=Ortungsgesät). Für die Sicherheit aller Reisenden ist Ortungsgesät im Fahrzeug. Es wird empfohlen dieses Gesät bei Wanderungen immer bei sich zu tragen.
- 24-Stunden Pannendienst
- Vehicle Tracking: Die RedSands Campers sind mit Videoaufzeichnungsgesäten ausgestattet, die Daten wie Standort, gefahrene Kilometer und Fahrgeschwindigkeit aufzeichnen. Diese Informationen werden gesammelt und für das Flottenmanagement und die Sicherheit der Kunden verwendet

Nicht versicherte Schäden (Verantwortung des Mieters/In

- Schäden welche durch Fahrlässigkeit verursacht werden
- Schäden welche durch teilweises oder vollständiges Untertauchen in Salz- oder Süßwasser entstanden sind
- Schäden am Fahrzeug die durch das Befahren des Strandes und/oder der Dünen entstanden sind

Datum	Ort	Zeit	Leistungen/Programm
-------	-----	------	---------------------

- Schäden durch rechtswidriges Verhalten
- Schäden an den Felgen
- Schäden am Fahrzeug, die bei Verstößen gegen die örtlichen Vorschriften verursacht werden
- Schäden an Reifen, wenn der/die Mieter es versäumt hat/haben, die Reifen angemessen aufzupumpen/zu entlüften
- Beschädigung oder Verlust von persönlichen Gegenständen
- Schäden, die durch die Verwendung von falschem Kraftstoff oder Verunreinigung des Tankes entstehen.
- Beschädigung des Vorzeltes
- Schäden am Unterboden des Fahrzeuges

Zahlbar vor Ort:

- Falls gewünscht Satelliten-Telefon: Miete pro Tag AUD 25 plus Anrufkosten (Die Anrufkosten werden der Kreditkarte belastet)

Reisebeschränkungen:

- Die RedSands Camper dürfen auf folgenden Strassen nicht gefahren werden:
- Canning Stock Route
- Fraser Island
- Old Telegraph Road Abschnitt auf der Strasse zum Cape York
- Across Yardie Creek im Cape Range National Park, WA
- Nicht tiefer als die High Tide Markierung an jedem Strand

Das Befahren des Strandes oberhalb der Hochwassermarke (Flut) ist zwar erlaubt, liegt aber in der Verantwortung des Mieters/der Mieterin. Das Fahren unterhalb der Hochwassermarke (Ebbe) ist immer und in jeder Situation verboten. RedSands Campers behält sich das Recht vor, bei besonderen Wetterverhältnissen das Befahren auf gewissen Strassen einzuschränken. Sollten Fahrzeuge in Sperrgebieten gefahren werden, wird der volle Kautionsbetrag von der Kreditkarte des Kunden abgezogen. Dieser Betrag wird erst nach einer gründlichen Sicherheitsinspektion des Fahrzeugs zurückerstattet, abzüglich Reparaturen, die erforderlich sind um das Fahrzeug in den Zustand vor der Anmietung zu versetzen.

Annulationskosten

- Bis 91 Tage vor Abreise Bearbeitungsgebühren gemäss den Reise-und Vertragsbestimmungen von Nova Tours AG
- 90 bis 55 Tage vor Übernahme: 10% der Miete
- 54 bis 35Tage vor Übernahme: 30% der Miete
- 34 bis 29 Tage vor Übernahme: 50% der Miete
- 29 bis 2 Tage vor Abreise: 90%
- 1 Tag bis Abreisetage: 100% der Miete

Datum	Ort	Zeit	Leistungen/Programm
-------	-----	------	---------------------

Tag 4	Darwin – Litchfield Safari Camp		
-------	--	--	--



Tag 4 - Tag 6	Litchfield	Litchfield Safari Camp 2 Nächte, 1 Glamping Safari Zelt mit Dusche/Toilette https://litchfieldsafaricamp.com.au/
------------------	------------	--



Litchfield National Park

Nur eine kurze Fahrt von Darwin entfernt, ist Litchfield - eines der bestgehüteten Geheimnisse des Northern Territory. Egal, ob Sie unter nebligen Wasserfällen planschen, ungewöhnliche Termitenhügel bestaunen, zwischen Wasserlöchern hin und her hüpfen oder auf Wanderwegen wandern - bei einem Ausflug in diesen atemberaubenden Nationalpark wird Ihnen nie langweilig.



<https://northernterritory.com/de/de/darwin-and-surrounds/destinations/litchfield-national-park>

<https://northernterritory.com/darwin-and-surrounds/destinations/litchfield-national-park>

<https://nt.gov.au/parks/find-a-park/litchfield-national-park>

Tag 6	Litchfield Safari Camp – Cooina Lodge		
-------	--	--	--



Datum	Ort	Zeit	Leistungen/Programm
Tag 6 - Tag 9	Kakadu		Cooinda Lodge 3 Nächte, Lodge Room mit Bad/Dusche und WC, ohne Mahlzeiten https://kakadutourism.com/stay/cooinda-lodge
			
Tag 7	Yellow Water Cruise	16.30- 18.30	Yellow Water Cruise Yellow Water Sunset Cruise
			

Kakadu Nationalpark

<https://northernterritory.com/de/de/articles/top-10-things-to-do-in-kakadu>

Kakadu Nationalpark – der größte Nationalpark Australiens – steht bei der UNESCO gleich zweimal auf der Liste, nämlich für seine kulturellen und natürlichen Besonderheiten. Drei Autostunden von Darwin entfernt, warten hier tolle Erlebnisse: wandern, Vögel beobachten, Bootsfahrten, Baden unter Wasserfällen, Allradfahren, campen, Rundflüge und natürlich die Betrachtung der uralten Felsmalereien.

Felsmalereien am Nourlangie Rock

Ein 1,5 km langer Rundweg führt an dem vorbei, was für die Ureinwohner in der Regenzeit ihr Zuhause war. Geschützt unter Felsvorhängen befinden sich einige der am besten erhaltenen und ältesten Felsmalereien der Aborigines, man schätzt das Alter auf weit über 20.000 Jahre. An diesem Ort wird die enge Verbindung der Menschen zum Land deutlich. Zwischen Mai und November hat man einen fantastischen Blick auf den Nourlangie Rock vom See Anbangbang Billabong aus.

Felsmalereien und Ausblick am Ubirr Rock

Im gleichen Atemzug mit Nourlangie muss auch der Ubirr Rock genannt werden, ein weiterer Ort voller Zeugnisse aus der Zeit, als die Aborigines hier ihr traditionelles Leben lebten. Teilweise ist der Malstil anders, ein Röntgenstil, der viele Tiere und Fische zeigt. Tief beeindruckend ist die riesige Hauptgalerie, je länger man schaut, desto mehr Malereien entdeckt man. Krönung ist die Wanderung zum höchsten Punkt von Ubirr. Von hier eröffnet sich ein atemberaubender Blick über das angrenzende Arnhem Land – bei Sonnenuntergang ein Highlight.

Bootsfahrt auf dem Yellow Water Billabong

Beliebtester Ausflug im Kakadu Nationalpark ist eine Bootsfahrt auf den Feuchtgebieten des Yellow Water Billabong. Besonders bei Sonnenauf- oder -untergang sind die Tiere am aktivsten. Das ganze Jahr über kann man über 280 Vogelarten beobachten, aber auch Salzwasserkrokodile, Wallabies, Wildpferde und Büffel sind hier beheimatet. Zwischen Juli und November gibt es auch einen 1,8 km langen Pfad zu einer Aussichtsplattform über die Feuchtgebiete.

Ein Bad in den Gunlom Falls

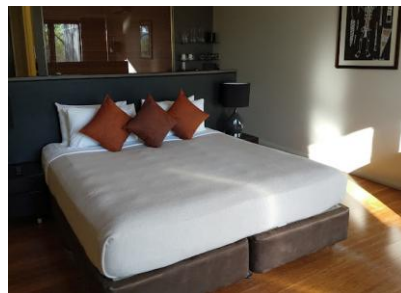
Das muss man sich allerdings etwas verdienen, vor allem, wenn man im oberen Pool baden möchte. Ein 2 km langer Rundweg führt steil bergauf zum Pool oberhalb des Wasserfalls. Berühmt wurde er durch den Film Crocodile Dundee. Hat man den Aufstieg hinter sich, befindet sich im erfrischenden Wasser und genießt den Blick, möchte man nie mehr weg. Aber auch am Fuße des Wasserfalls gibt es einen See zum Baden. Und wer mit dem Camper unterwegs ist, wird sich freuen, denn hier gibt es einen hübschen Naturcampingplatz.

Datum	Ort	Zeit	Leistungen/Programm
-------	-----	------	---------------------

Tag 9 **Cooinda Lodge – Cicada Lodge**



Tag 9 – Tag 11	Katherine Gorge (Nitmiluk N.P.)	Cicada Lodge 2 Nächte, 1 Zimmer mit Bad/Dusche und WC, inklusive Frühstück, Sunset Drinks & Canapes und In-House Movies https://cicadalodge.com.au/
-------------------	--	--



Tag 10	Katherine Gorge (Nitmiluk N.P.)	2 Std.	NitNit Dreaming Two Gorge Tour https://www.nitmiluktours.com.au/gorge-experiences/gorge-tours/timeless-land-three-gorge-tour/
--------	--	--------	--



Nitmiluk National Park (Katherine Gorge)

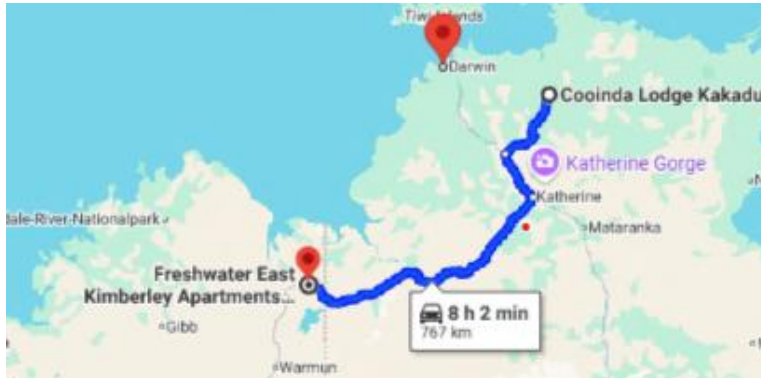
<https://www.nitmiluktours.com.au/>

<https://northernterritory.com/de/de/katherine-and-surrounds/destinations/nitmiluk-national-park>

Es gibt viele Möglichkeiten den spektakulären Nitmiluk-Nationalpark und sein weltberühmtes Schluchtensystem zu erleben – Sie können wandern, schwimmen, reiten, Kanu fahren, Boot fahren oder fliegen. Wanderungen über das Sandsteinplateau dauern zwischen einer Stunde und fünf Tagen und bieten spektakuläre Ausblicke auf die Schlucht und andere Landschaften. Einige, wie der 62 Kilometer lange Jatbula Trail, umfassen die meisten Landschaften von Nitmiluk – Monsunregenwald, Steinland, Hochlandsumpf, Wald und Fluss – während die kürzeren Wanderungen vielleicht nicht ganz so abwechslungsreich, aber immer spektakulär sind. Für abenteuerlustige Fahrer stehen auch Mountainbike-Strecken zur Verfügung. Sie können Kanus an der Schlucht mieten oder Ihre eigenen mitbringen. Kommerziell betriebene Kreuzfahrten durch das Schluchtensystem sind ebenso verfügbar wie Hubschrauberflüge.

Datum	Ort	Zeit	Leistungen/Programm
-------	-----	------	---------------------

Tag 11	Cooinda Lodge – Freshwater Apartments (Kununurra)		
--------	--	--	--



Tag 11 - Tag 13	Kununurra		Freshwater Apartments 2 Nächte, 1 Deluxe Apartment mit Kingsize Bett mit Bad/Dusche und WC und zusätzlichen Aussenbad, ohne Mahlzeiten https://www.freshwaterapartments.net.au/
--------------------	-----------	--	---



Tag 12	Kununurra	11.30- 18.00	Triple J Tours / Discovery Parks Ord River Discoverer with Sunset, ab/bis Kununurra https://www.triplejtours.com.au/tour/ord-river-discoverer-sunset/
--------	-----------	-----------------	--



Tag 13	Freshwater Apartments (Kununurra) – Bungle Bungle Wilderness Lodge		
--------	---	--	--



Datum	Ort	Zeit	Leistungen/Programm
-------	-----	------	---------------------

Tag 13 - Tag 16	Bungle Bungles		Bungle Bungle Wilderness Lodge 3 Nächte, 1 Standard Zelt mit Bad/Dusche und WC, inklusive Frühstück und Abendessen https://www.aptouring.com.au/experiences/wilderness-lodges/bungle-bungle
--------------------	-------------------	--	---



Bungle Bungle (Purnululu National Park)

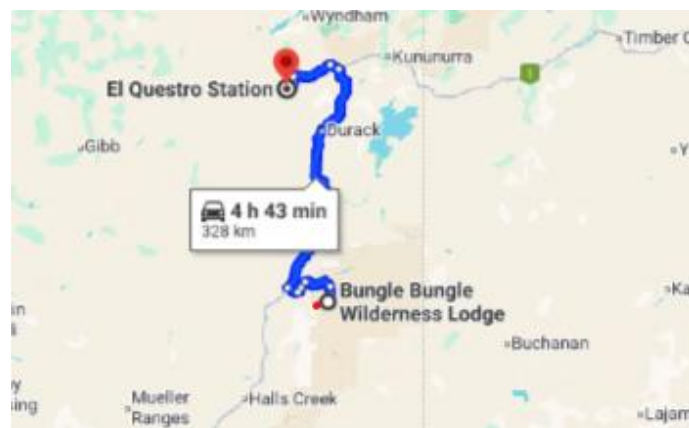
<https://www.westernaustralia.com/de/attraction/purnululu-bungle-bungle-national-park/56b266a77b935f730e5b6d>

Eines der eindrucksvollsten geologischen Gebiete Westaustraliens: Die Bungle Bungle Range gehört zum Purnululu National Park, der von der UNESCO zum Weltkulturerbe ernannt wurde.

Bestaunen Sie während eines Rundflugs die großartigen Felsformationen, zelten Sie unter dem Sternenhimmel und erkunden Sie versteckte Schluchten und Wasserbecken. Zahlreiche Wanderwege mit unterschiedlichen Schwierigkeitsgraden - darunter Tagestouren - führen zur Cathedral Gorge und zur Schlucht Echidna Chasm. Der Purnululu National Park ist ein Ort mit kultureller Bedeutung für die Aboriginal People und zieht jeden Besucher in seinen Bann.

Die mehr als 350 Millionen Jahre alte Bungle Bungle Range, die bis 1983 noch relativ unbekannt war, ist eines der faszinierendsten Naturwunder der Welt. Die riesigen orange-schwarzen Sandsteinformationen bieten sowohl aus der Luft als auch auf der roten Erde stehend einen atemberaubenden Anblick.

Tag 16		Bungle Bungle Wilderness Lodge – El Questro Station
--------	--	--



Tag 16 - Tag 18	El Questro	El Questro Station 2 Nächte, Station River View Room, ohne Mahlzeiten inklusive Parkeintritt https://www.elquestro.com.au/the-station
--------------------	------------	---



Datum	Ort	Zeit	Leistungen/Programm
-------	-----	------	---------------------

El Questro Nationalpark

<https://www.elquestro.com.au/about-us/getting-here>

<https://www.kimberleyexperiences.com.au/destination/el-questro/>

El Questro liegt in der East Kimberley und besteht aus 700.000 Hektar riesiger und atemberaubend schöner Landschaft. Diese vielfältige Landschaft erstreckt sich 80 Kilometer von Norden nach Süden und 60 Kilometer von Osten nach Westen und ist größtenteils unerforscht.

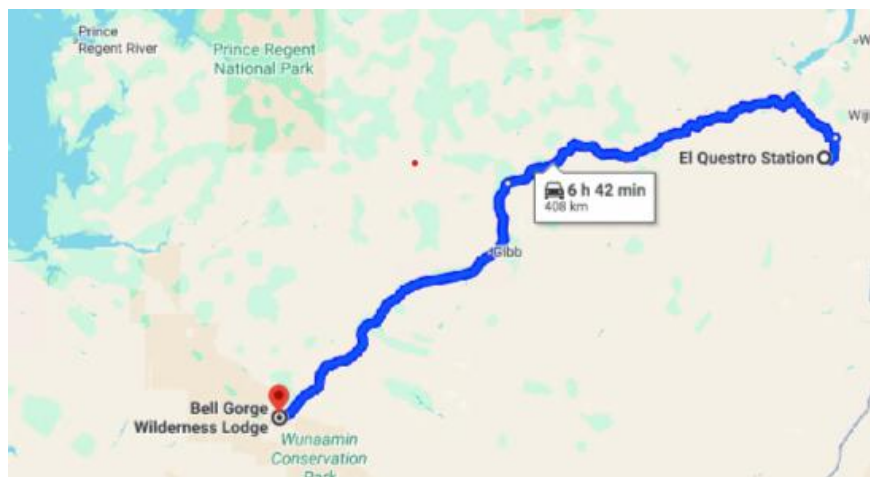
Von zerklüfteten Sandsteingebieten und weiten Wattflächen bis hin zu Regenwaldgebieten, Thermalquellen, Schluchten und ständigen Wasserfällen ist El Questro ein einzigartiger Ort und perfekt für alle, die einen Sinn für Abenteuer haben. Ganz gleich, ob Sie die Gegend per Flugzeug, zu Lande, zu Pferd oder zu Wasser erkunden, Sie werden nie weit von einer Fülle an natürlicher und uralter Flora und Fauna entfernt sein. Wandern Sie durch uralte Schluchten zu Wasserfällen, die am Ende auf Sie warten. Fischen Sie an Stellen, die nur mit dem Hubschrauber erreichbar sind, nach Barramundi. Erkunden Sie die weite Landschaft auf dem Pferderücken. Genießen Sie den Sonnenaufgang bei der Vogelbeobachtung im Morgengrauen. Erleben Sie dies alles in El Questro - dem Herzen der Kimberley.

Gibb River Road

<https://www.australiasnorthwest.com/explore/kimberley/gibb-river-road/#tours>

Die legendäre Gibb River Road ist ein Muss für jeden, der im australischen Outback einen Roadtrip mit dem Geländewagen plant. Diese Strecke führt über 1.134 Kilometer durch das Herz des staubig roten Outbacks der Kimberley Region von Broome (Rubibi) nach Kununurra (Goonoonoorang) und steckt voller berührender natürlicher Schönheit, die man am besten zwischen Mai und Oktober erleben kann.

Tag 18 **El Questro Station – Bell Gorge Wilderness Lodge**



Tag 18 -
Tag 20

Bell Gorge

Bell Gorge Wilderness Lodge

2 Nächte, 1 Superior tented Cabin mit Dusche/WC inklusive Frühstück und Abendessen

<https://www.aptouring.com.au/experiences/wilderness-lodges/bell-gorge>



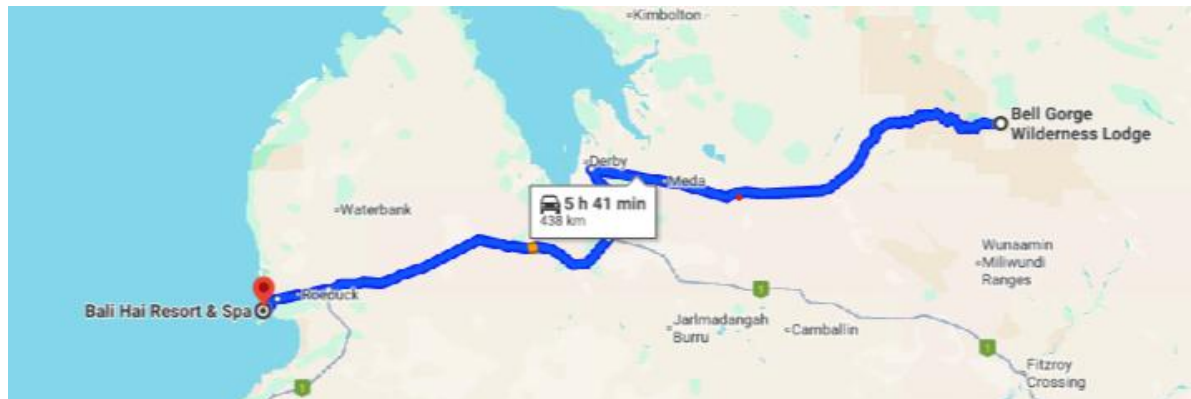
Bell Gorge

<https://www.australiasnorthwest.com/explore/kimberley/gibb-river-road/bell-gorge/>

Die wunderschöne Bell Gorge mit ihrem atemberaubenden Wasserfall, Buschwanderungen und Vogelbeobachtungen liegt im rauen Wunaamin Miliwundi Ranges Conservation Park der Kimberley. Die gefalteten Felsformationen entstanden im Laufe von Millionen von Jahren.

Datum	Ort	Zeit	Leistungen/Programm
-------	-----	------	---------------------

Tag 20	Bell Gorge Wilderness Lodge – Bali Hai Resort & Spa (Broome)		
--------	---	--	--



Tag 20 - Tag 22	Broome	Bali Hai Resort & Spa Cable Beach 2 Nächte, 1 Studio mit Bad/Dusche und WC, ohne Mahlzeiten https://balihaireort.com/broome-holiday-accommodation/
--------------------	--------	--



Broome

Broome begann in den 1880er Jahren als Perlenstadt und war ein wildes Grenzgebiet, das Arbeiter aus Indonesien, Malaysia, China, Japan und Europa anzog. Zusammen mit der starken Kultur der Ureinwohner sind diese Einflüsse auch heute noch zu spüren und verleihen Broome eine ganz eigene Atmosphäre. Rote Erde trifft auf blaues Meer, Perlenboutiquen reihen sich an entspannte Brauereien, und das Angebot an Aktivitäten reicht von Weltklassetauchen bis zu gemütlichen Kamelritten.

<https://www.australia.com/en/places/broome-and-surrounds/guide-to-broome.html>

<https://www.visitbroome.com.au/>

Staircase to the Moon Erleben

Das einzigartige Naturphänomen des Vollmonds, der über dem exponierten Watt der Kimberley und Pilbara Küste aufgeht, ist ein unvergessliches Erlebnis. Diese optische Täuschung, die als "Staircase to the Moon" bekannt ist, verursacht eine Stille unter den Schaulustigen, da eine Treppe scheinbar vom Horizont in einen sternensüßen Nachthimmel aufsteigt.

Einer der magischsten Orte, um das "Staircase to the Moon" zu erleben, ist das Ufer von Roebuck Bay in Broome (Rubibi), wo Nachtmärkte zur Atmosphäre beitragen. Um Broome (Rubibi) zu erreichen, nehmen Sie einen zweieinhalbstündigen Flug von Perth. Wenn Sie vorhaben, mit dem Auto zu fahren, planen Sie mindestens zwei Tage ein, um die 2.240 Kilometer lange Strecke zurückzulegen. Es ist auch möglich, die "Staircase to the Moon" vom Settler's Beach in der wunderschön restaurierten Geisterstadt Cossack, der First Avenue in Onslow Hearsons Cove in der Nähe von Karratha, dem westlichen Rand des Dampier Peninsula, und von speziell entworfenen Aussichtsplattformen am Port Hedland und Point Samson aus zu sehen. Wenn die Dunkelheit über diesen bezaubernden Küstenabschnitt hereinbricht und die Flut sehr, sehr niedrig wird, nehmen Einheimische und Besucher gleichermaßen ihre Positionen auf dem freigelegten Watt ein, um das Spektakel zu erleben. Die atemberaubende optische Täuschung braucht genau die richtigen Bedingungen – was in der Regel zwischen März und November der Fall ist. Nur dann kann die Natur ihr in die Karten spielen.

Datum	Ort	Zeit	Leistungen/Programm
-------	-----	------	---------------------

Tag 22	Bali Hai Resort & Spa (Broome) – Divers Creek (Cygnet Bay/Cape Leveque)
--------	--



Tag 22 - Tag 24	Cape Leveque	Cygnet Bay / Divers Creek 2 Nächte, 1 Deluxe Safari Tent in Divers Creek Dusche/WC, ohne Mahlzeiten https://www.cygnetbaypearlfarm.com.au/divers-creek/
--------------------	-----------------	--



Cape Leveque

<https://www.australiasnorthwest.com/explore/broome/dampier-peninsula/>

<https://www.westernaustralia.com/de/places-to-visit/the-kimberley-and-north-west/dampier-peninsula>

An der nördlichsten Spitze der Dampier-Halbinsel werden die weißen Sandstrände am Cape Leveque von den rostroten Pindan-Klippen und den türkisfarbenen Ufern des Indischen Ozeans umarmt. Hier erwartet Sie ein einzigartiges Küsten- und Kulturabenteuer. Lernen Sie in der Lombadina-Gemeinde Thomas Bay das Volk der Bardi kennen oder nehmen Sie an einer Schnorchel-, Kajak- oder Walbeobachtungstour teil. Fahren Sie anschließend zur Cygnet Bay, der ältesten Perlenfarm Australiens, und beobachten Sie die Ernte dieser Kostbarkeiten.

Cygnet Bay

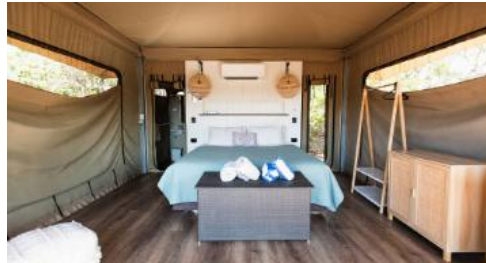
<https://www.cygnetbaypearlfarm.com.au/pearlers-village/>

Tag 24	Divers Creek (Cygnet Bay/Cape Leveque) – Eco Beach Wilderness Retreat
--------	--

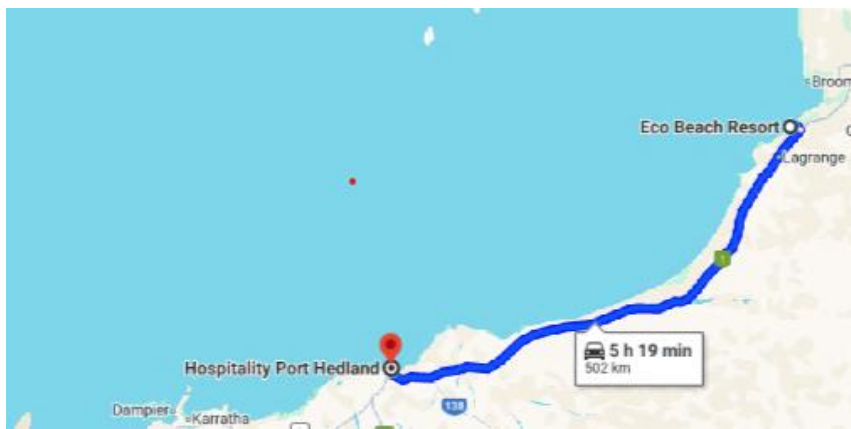


Datum	Ort	Zeit	Leistungen/Programm
-------	-----	------	---------------------

Tag 24 -
Tag 26 South of Broome **Eco Beach Wilderness Retreat**
2 Nächte, 1 Eco-Zelt mit Meerblick mit Bad/Dusche und WC, inklusive Frühstück
<https://ecobeach.com.au/>



Tag 26 **Eco Beach Wilderness Retreat – Hospitality Port Hedland**



Tag 26 -
Tag 27 Port Hedland **Hospitality Port Hedland**
1 Nacht, 1 Ocean View Room mit Bad/Dusche und WC, ohne Mahlzeiten
<https://www.porthedland.wa.hospitalityinns.com.au/>



Tag 27 **Hospitality Port Hedland – Karijini Eco Retreat**



Datum	Ort	Zeit	Leistungen/Programm
-------	-----	------	---------------------

Tag 27 - Tag 30	Karijini		Karijini Eco Retreat 3 Nächte, Deluxe Plus Eco Tent (Kingsze Bett) mit Dusche/WC inklusive Frühstück und Abendessen https://www.karijiniecoretreat.com.au/deluxeplusecotent
--------------------	----------	--	--



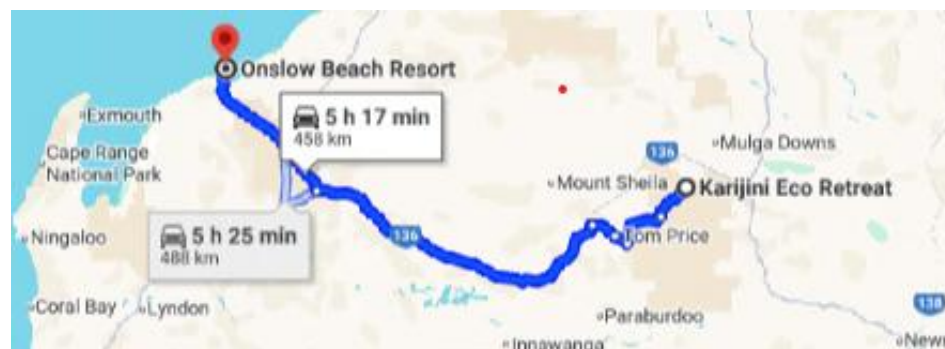
Karijini Nationalpark

<https://www.australia.com/en/places/perth-and-surrounds/guide-to-karijini-national-park.html>

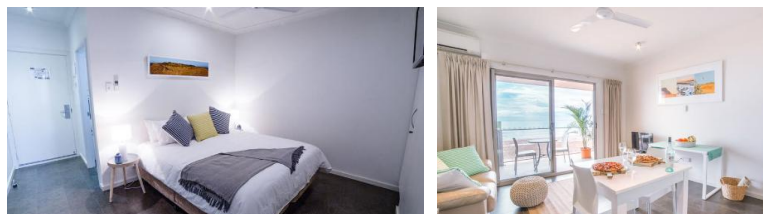
Schluchten aus uralten Felsen, kühle Schwimmlöcher und rauschende Wasserfälle machen den Karijini National Park zu einem der dramatischsten und spektakulärsten Reiseziele Australiens.

Etwa 1.400 km nördlich von Perth fällt ein halbtrockenes Plateau plötzlich in 100 m tiefe Schluchten ab. Von den Aussichtspunkten aus leuchten die Felswände am späten Nachmittag in einem auffälligen Rot, das sich von den Stämmen der weißrindigen Eukalyptusbäume abhebt. Wenn man in die Schluchten hinabsteigt, um sie von innen zu erkunden, taucht man in eine geheime Welt mit farngesäumten Schwimmlöchern, gewaltigen Wasserfällen und senkrechten Felsschluchten ein, die einen in ihren Bann ziehen. Fotos werden Karijini nicht gerecht - diese atemberaubende Landschaft muss man gesehen haben, um sie zu verstehen.

Tag 30	Karijini Eco Retreat – Onslow Beach Resort		
--------	---	--	--



Tag 30 - Tag 32	Onslow		Onslow Beach Resort 2 Nächte, Ocean View Suite mit Bad/Dusche und WC inklusive Frühstück https://onslowbeachresort.com.au/
--------------------	--------	--	---



Onslow

<https://www.australiasnorthwest.com/explore/pilbara/onslow/>

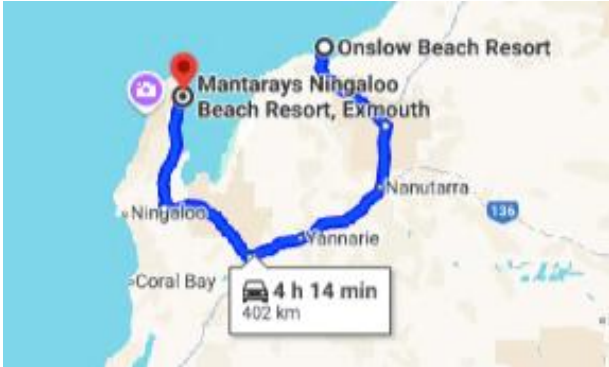
Sunrise-Bach


Sunrise Beach oder Front Beach ist ein großartiger Ort zum Schwimmen, Muscheln sammeln, Angeln oder einfach nur zum Entspannen in der warmen Sonne. Mit einer Bootsrampe und einem Unterstand am Strand und einem weiteren am Strandufer ist es der perfekte Ort für die Familie, um Spaß in der Sonne zu haben

Sunset Beach

Der Sunset Beach oder Back Beach bietet seinen Besuchern einen schattigen Picknickplatz, Fischreinigungsanlagen und den besten Platz im Norden, um den Sonnenuntergang zu beobachten. Nehmen Sie sich Zeit, um bei

Datum	Ort	Zeit	Leistungen/Programm
			Sonnenuntergang an den Strand zu gehen (nehmen Sie Ihre Kamera mit!). Der Strand eignet sich auch hervorragend zum Angeln, Schwimmen und Muschelsammeln
			Four Mile Creek Four Mile Creek ist ein fantastischer Ort zum Angeln, Krabbenfischen und für ein Picknick. Es gibt einen Grillplatz mit einem schattigen Unterstand.
			Ashburton River Der wunderschöne Ashburton River ist ein Muss für jeden Onslow-Besucher. Besuchen Sie die Three und Five Mile Pools. An den Ufern des Flusses ist Camping erlaubt und die Umgebung ist idyllisch. Schwimmen, angeln, picknicken, spazieren gehen und einfach entspannen!

Tag 32	Onslow Beach Resort – Mantarays Ningaloo Beach Resort		
			

Tag 32 - Tag 35	Exmouth		Mantarays Ningaloo Beach Resort 3 Nächte, 1 Superior Kingsize Bed Room Ocean View mit Bad/Dusche und WC, ohne Mahlzeiten https://www.mantaraysningalooresort.com.au/
			

Tag 33	Exmouth	08.00- 16.00	Muiron Island Snorkel / Dive Ningaloo https://www.diveningaloo.com.au/snorkel-tours/muiron-islands/
			

Exmouth
<https://www.visitexmouth.co.uk/>
Exmouth in Australien ist das Tor zum Ningaloo Reef und zum Cape Range National Park. Die etwa 3.000 permanenten Anwohner können sich wirklich glücklich schätzen, den Cape Range National Park an Land und den Ningaloo Marine Park im Wasser direkt vor der Haustür zu haben. Weiterhin besuchen zu bestimmten Jahreszeiten verschiedene Meeresbewohner wie Wale, Walhaie und Schildkröten die küstennahen Gewässer bei Exmouth. Der

Datum	Ort	Zeit	Leistungen/Programm
-------	-----	------	---------------------

Stadtstrand, das Vlamingh Head Lighthouse und der Bundegi Beach sind beispielsweise sehr gute Aussichtspunkte, um zwischen Juni und November Buckelwale zu beobachten.

Cape Range Nationalpark

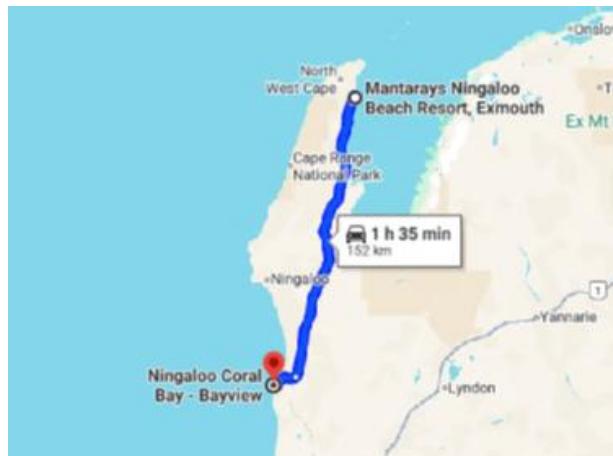
<https://www.australiascoralcoast.com/see-do/national-parks/cape-range-national-park>

Die zerklüftete Kalksteinkette und die trockene Küstenebene der Cape Range grenzen an die unberührten Gewässer des Ningaloo Marine Park mit spektakulären kontrastreichen Landschaften. Cape Range liegt in der Ningaloo Coast World Heritage Area und ist reich und vielfältig an Wildtieren, darunter Kängurus, Emu, Ameisenigel, Vögel und schwarzflankige Felsenwallabys.

Machen Sie einen Spaziergang auf einem der Wanderwege und genießen Sie die erdigen Töne der trockenen Landschaft vor dem strahlend blauen Wasser des Ningaloo Marine Park. Ein Besuch des Yardie Creek ist ein Muss, erkunden Sie ihn zu Fuß oder nehmen Sie an einer Bootstour teil, während er sich zwischen steilen Klippen die Schlucht hinaufschlängelt. Setzen Sie sich eine Weile hin und beobachten Sie, wie die Vögel in die Mangrovenbucht strömen, betrachten Sie die äußeren Ningaloo Reef vom Aussichtspunkt am Bloodwood Creek und beobachten Sie die humpback whale während ihrer jährlichen Wanderung (Mai bis Oktober).

Entspannen Sie sich an einem der vielen herrlichen Strände oder tauchen Sie ein und erkunden Sie das kristallklare Wasser und die Korallengärten des Ningaloo Marine Park. Schnorcheln Sie an einem der vielen Orte, darunter Turquoise Bay, Lakeside und Oyster Stacks. Sie können die zerklüftete Landschaft des Parks mit ihren spektakulären Canyons auf der Ostseite der Cape Range erkunden. Informieren Sie sich vor und während der Fahrt auf www.emergency.wa.gov.au und <https://alerts.dbca.wa.gov.au> nach Warnungen und Straßen-/Parksperrungen

Tag 35 **Mantarays Ningaloo Beach Resort – Ningaloo Coral Bay**



Tag 35 -
Tag 37

Coral Bay

Ningaloo Coral Bay

2 Nächte, 1 Ningaloo Villa mit Bad/Dusche und WC, ohne Mahlzeiten

<https://www.ningalooorabay.com/>



Tag 36

Coral Bay

09.00-
15.00

Ningaloo Nature Tour – Full Day

<https://www.ningalooorabay.com/thing-to-do/ningaloo-nature-tour/>



Datum	Ort	Zeit	Leistungen/Programm
	Coral Bay		https://www.ningalocoralbay.com/ Coral Bay steht auf der Liste des WeltNaturerbes und ist von unberührter Schönheit. Es ist die Heimat eines blühenden Meeresschutzgebietes mit Walhaien, Mantarochen, Schildkröten, Korallengärten und über 500 verschiedenen Fischarten.

Tag 37 **Ningaloo Coral Bay – Monkey Mia Dolphin Resort**



Tag 37 - Tag 39	Monkey Mia	Monkey Mia Dolphin Resort 2 Nächte, Superior Beach View Room mit Bad/Dusche, WC, ohne Mahlzeiten https://parksandresorts.rac.com.au/monkey-mia/?utm_source=google&utm_medium=organic&utm_campaign=gbp-monkeymia
--------------------	---------------	---



Monkey Mia

<https://www.sharkbay.org/place/monkey-mia/>

Monkey Mia ist berühmt für sein Delfin-Erlebnis und ist umgeben von rostroten Sanddünen, weißen Sandstränden und Wasser. Neben Delfinen können Sie auch Dugongs, Haie, Rochen, Schildkröten und eine Vielzahl von Fischen im Wasser beobachten. Neben dem Wasser werden Sie wahrscheinlich Pelikane und Emus antreffen. In der Nähe des Parkplatzes kann man häufig Grashüpfer beobachten. Verlassen Sie in Monkey Mia das Wasser und erkunden Sie die Natur- und Kulturgeschichte der Gegend auf dem Wulyibidi Yaninyina Trail, einem 1,5 km langen Rundweg über Dünen und am Strand entlang. Die Wanderung ist am besten geeignet, wenn die Vögel am aktivsten sind, kurz nach Sonnenaufgang oder am späten Nachmittag.



Francois Peron Nationalpark

<https://exploreparcs.dbca.wa.gov.au/park/francois-peron-national-park>

Der Francois Peron National Park befindet sich an der spektakulären Nordspitze der Shark Bay. Das 500 km² große Naturschutzgebiet ist ein perfekter Schauplatz, um den tollen Kontrast zwischen der roten Erde, den weißen Sandstränden und dem blauen Meer richtig genießen zu können. Die Landschaft wird von aridem Buschland, Salzpflanzen, Sanddünen und weiten Buchten geprägt. Weiterhin kann der Francois Peron National Park mit dem historischen Peron Homestead Precinct, vielen Lagunen, tollen Angelspots und dem beliebten Cape Peron North dienen.

Datum	Ort	Zeit	Leistungen/Programm
-------	-----	------	---------------------

Tag 39	Monkey Mia Dolphin Resort – Gecko Lodge (Kalbarri)		
--------	---	--	--



Tag 39 - Tag 41	Kalbarri	Gecko Lodge 2 Nächte, 1 King-Zimmer mit Bad/Dusche und WC, inklusive kontinentales Frühstück https://www.gecolodgekalbarri.com.au/
--------------------	----------	---



Kalbarri National Park

<https://exploreparcs.dbca.wa.gov.au/park/kalbarri-national-park>

Über 183.000 Hektar Outback-Abenteuer, dramatische Schluchten und schillernde Wildblumen machen den Kalbarri National Park zu einem der beliebtesten Orte Westaustraliens.

Der Kalbarri-Nationalpark umgibt den Unterlauf des Murchison River. Der Fluss hat eine herrliche 80 km lange Schlucht in den rot und weiß gebänderten Sandstein geschnitten. Die beiden Plattformen des Kalbarri Skywalk ragen über die Schlucht hinaus und befinden sich direkt auf der Spitze der Klippen. Die Aussicht vom Skywalk ist unglaublich. Erkunden Sie einen der vielen Wanderwege, die in die Schlucht hinabführen, und bewundern Sie die Farbenpracht des Naturraums. Entlang der Küste haben Wind- und Wellenerosion beeindruckende Klippen geschaffen, die bis zu 100 Meter in den Ozean hinabstürzen, und die Aussicht von dort oben ist fantastisch.

Tag 41	Gecko Lodge (Kalbarri) – Pinnacle Edge Resort (Cervantes)		
--------	--	--	--



Datum	Ort	Zeit	Leistungen/Programm
-------	-----	------	---------------------

Tag 41 - Tag 42	Cervantes		Pinnacles Edge Resort 1 Nacht, 1 Bedroom Apartment mit Kingsize Bett mit Bad/Dusche und WC, ohne Mahlzeiten https://www.pinnaclesedgeresort.com.au
--------------------	-----------	--	--

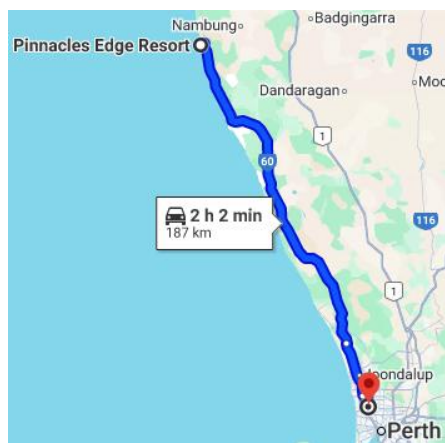


Pinnacles (Nambung Nationalpark)

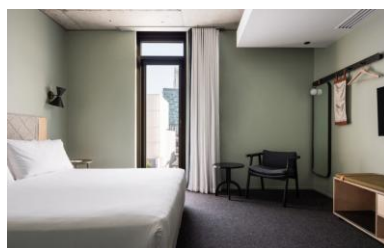
<https://www.australiascoralcoast.com/see-do/national-parks/the-pinnacles>

Einsame Spitzen: Aus einer mondähnlichen Landschaft ragen Tausende bis zu 4 Meter lange Kalksteinsäulen aus dem gelben Quarzsand, die „Pinnacles“. Nehmen Sie diese Spitzen-Werke der Natur genauer unter die Lupe und erfahren Sie im Desert Discovery Center, was es mit ihrer Entstehung auf sich hat. Besuchen Sie die Pinnacles bei Sonnenuntergang und Sonnenaufgang.

Tag 42	Pinnacle Edge Resort (Cervantes) – Perth (Red Sands)		
--------	---	--	--



Tag 42 – Tag 45	Perth		Alex Hotel 3 Nächte, 1 Large Room mit Bad/Dusche und WC, ohne Mahlzeiten https://alexhotel.com.au/
--------------------	-------	--	---



Buchungen/Informationen

Nova Tours AG
 Kirchgasse 1
 CH-5000 Aarau
 Telefon: 062 823 33 23
info@novatours.ch
www.novatours.ch