



Circuit francophone de rêve...
Sydney & la Nouvelle-Zélande

en mini-groupe accompagné déjà au départ de la Suisse

Du 11 nov. au 5 déc. 2025, au départ de Suisse:

- Accompagnateur NOVA TOURS très expérimenté déjà au départ de la Suisse

- 38 repas compris !

- **SYDNEY**

- croisière privée dans le port au coucher de soleil

- **ÎLE SUD DE LA NOUVELLE-ZÉLANDE (TE WAIPOUNAMU):**

- Queenstown, paysages sauvages des rives du lac Wakatipu
- Milford Sound (Fiordland National Park) et vol panoramique
- Lac Tekapo, vue sur Aoraki/Mt Cook et lac Pukaki
- Christchurch et dauphins d'Akaroa
- Cachalots géants à Kaikoura

- Vignobles de Blenheim & croisière Marlborough Sounds

- Spectaculaire traversée entre les îles Nord et Sud de Picton à Wellington

- **ÎLE NORD DE LA NOUVELLE-ZÉLANDE (TE IKA-A-MÂUI)**

- Wellington, charmante capitale du pays

- Vignobles de Martinborough et isolé Cape Palliser (colonie d'otarie à fourrure)

- Napier, ville art-déco et Cape Kidnappers (colonie de *Morus serrator*, fou austral)

- Lac Taupo et chutes de Huka

- Rotorua: fascinante géothermie et culture maorie

- Séjour sur la péninsule de Coromandel & plage de Cathedral Cove

- Sables noirs des plages de Karioitahi

- Découverte d'Auckland, repas au sommet de la tour SkyCity

*Voyagez sereinement
grâce à l'accompagnement
au départ de la Suisse déjà !*

NOVA TOURS



Nos voyages de rêve, sans soucis !

Sans soucis, avec accompagnement déjà au départ de la Suisse:

Au départ de la Suisse déjà, voyagez sereinement, confortablement et en toute sécurité avec votre accompagnateur expérimenté NOVA TOURS. Vous évitez ainsi les soucis qui peuvent être liés à la conduite dans un autre pays, à la planification d'étapes et de visites, à la réservation d'activités et de visites. Vous évitez aussi les tracas et les préoccupations qui peuvent surgir lorsque vous devez rejoindre par vous-même le départ d'un circuit à l'étranger. En rejoignant l'un de nos voyages accompagnés déjà au départ de la Suisse, vous évitez aussi tout souci. Votre accompagnateur NOVA TOURS vous conseille avant le départ, il est présent à vos côtés à l'aéroport, en Suisse, à l'enregistrement puis sur les trajets aériens jusqu'à destination. Il voyage avec vous tout au long des magnifiques découvertes qui vous attendent. Ayant planifié l'itinéraire, il veille sur place à ce qu'aucun grain de sable ne vienne «gripper la machine» et se tient à votre disposition jour à jour pour des conseils, de l'assistance, des détails à régler, etc.

Des circuits uniques, élaborés avec la touche "NOVA TOURS":

Nos circuits francophones sont élaborés à Lausanne. Nous choisissons les meilleures saisons, esquissons les itinéraires les plus intéressants, choisissons les logements et encadrons nos participantes et nos participants dès leur inscription. Et ceci avec le service le plus personnalisé qui soit !

Logements de qualité sélectionnés avec soin:

Les merveilleuses sensations que procurent le voyage, les visites et les expériences vécues en journée ne s'arrêteront pas subitement à l'arrivée à nos hôtels: avec NOVA TOURS, vos logements soigneusement sélectionnés sont situés au cœur des villes ou dans des décors magnifiques, ou ils présentent un intérêt particulier, tel que du charme ou une pratique proximité: chez nous, pas de logements tristounets en quartiers excentrés, l'expérience agréable du voyage est permanente, tout au long de nos journées.

Nombreuses inclusions:

De nombreuses prestations, 38 repas ainsi que les visites et entrées (hors rares options) sont compris: votre budget est ainsi aisément planifiable. Lorsque les repas ne sont pas inclus, cafés et restaurants sont aisément accessibles.





Mini-groupe ou petit groupe... mais beaucoup d'espace:

A destination, nous offrons de l'espace : sur la plupart de nos circuits, nous prévoyons 1.5 à 2 sièges par personne inscrite pour nos trajets en autocar ou en minibus, de quoi vous permettre de voyager confortablement. La petite taille du groupe nous permet d'être plus flexibles et adaptables. Nos circuits intéressants vont raviront si vous ne souhaitez pas voyager dans le cadre de "maxi-groupes" de plusieurs dizaines de passagers !

Retrouvez-vous en bonne compagnie:

Vous êtes de nature sociable et conviviale ? Vous souhaitez ne bénéficier que des avantages qu'offrent la fantastique expérience du voyage ? Alors rejoignez-nous ! Nos circuits confortables et menés à un rythme agréable s'adressent à des couples, à des personnes voyageant «en solo» ou avec des amis. Une grande majorité des participantes et des participants sont des retraités actifs appréciant les voyages, la nature, le dépaysement, la vie et les plaisirs qu'ils nous offrent.

Destinations variées et intéressantes:

Nos destinations de rêve sont variées, intéressantes et idéales à découvrir ou à redécouvrir en compagnie d'un petit groupe francophone bien encadré. Nous choisissons d'opérer nos circuits lors des meilleures saisons, même si cela ne permet pas d'obtenir des tarifs "basse-saison". Nos circuits d'automne vous permettent aussi de transformer notre grise période de fin d'année en une expérience lumineuse !

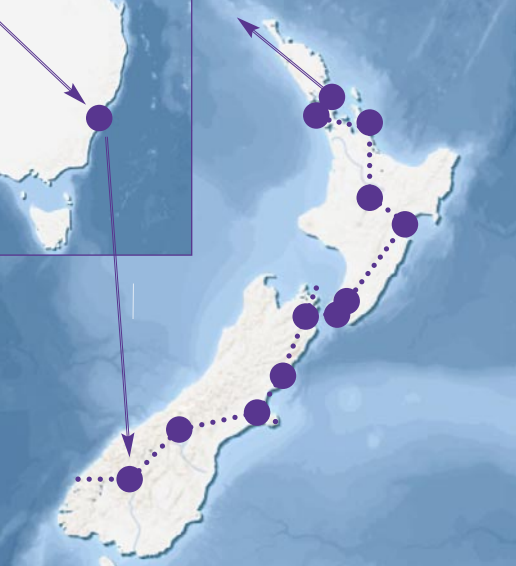
NOVA TOURS:

Nous sommes officiellement agréés par l'Association du Transport Aérien International (IATA), sommes membres du Fonds de Garantie financier de la branche suisse du voyage, de la FSV, la Fédération Suisse du Voyage ainsi que du GAAV, le Groupement des Agences de Voyages Vaudoises

Votre accompagnateur:

Votre accompagnateur Nova Tours travaille au sein de notre entreprise depuis 1990; il a suivi une formation commerciale puis s'est formé durant 3 ans au sein de l'Ecole Suisse du Tourisme à Sierre (devenue la Haute Ecole de Gestion et Tourisme - HES-SO Valais-Wallis). Comptant plus d'une centaine de voyages en Australie et en Nouvelle-Zélande, très expérimenté, pondéré et d'une présence rassurante, il a accompagné tous nos voyages sur bien des continents et apprécie la compagnie de nos participantes et participants, qui s'inscrivent d'ailleurs souvent sur d'autres périples après une première expérience. A tout moment, votre accompagnateur veillera à rendre votre voyage le plus confortable possible et, toujours à l'écoute, il prendra immédiatement soin de corriger tout éventuel contretemps dans le déroulement de nos voyages de rêve.





Sydney & la Nouvelle-Zélande de Nova Tours

Du 11 novembre au 5 décembre 2025, circuit en mini-groupe accompagné au départ de la Suisse

Départ pour la merveilleuse Océanie ! Ce circuit de rêve vous emmènera en notre compagnie à Sydney puis sur les deux grandes îles de la Nouvelle-Zélande, pays appelé Aotearoa dans la langue polynésienne parlée par les Maoris, le peuple autochtone du pays.

A la fin du printemps austral, nous débiterons notre voyage de rêve par un séjour à Sydney, une métropole extraordinairement attractive ! Point-fort du séjour à Sydney, nous effectuerons une croisière privée dans le port naturel de cette ville, l'une des plus "photogéniques" du monde !

Nous gagnerons ensuite Queenstown, au coeur de l'île Sud de la Nouvelle-Zélande, afin de découvrir le lac Wakatipu et le célèbre fjord de Milford Sound, dans des paysages féériques. Nous apprécierons ensuite des vues splendides sur Aoraki/Mt Cook (vol panoramique possible) et sur les magnifiques lacs Pukaki et Tekapo avant de gagner Christchurch. Au large de la charmante bourgade d'Akaroa, qui aurait bien pu devenir une colonie française, nous effectuerons une croisière à la recherche de dauphins Hector. Via Kaikoura, célèbre pour ses baleines et mammifères marins, nous remonterons la côte jusqu'à la région de Marlborough, connue pour ses vignobles de qualité mais aussi pour ses baies et ses îles où une croisière sera au programme.

A l'issue de notre traversée de l'île Sud à l'île Nord, en ferry, nous découvrirons Wellington, la charmante capitale du pays, ainsi que l'isolé et sauvage Cape Palliser qui héberge une colonie d'otarie à fourrure. Après une nuitée dans les bucoliques vignobles de Martinborough, nous poursuivrons notre périple par un séjour à Napier, ville connue pour son architecture art-déco, mais aussi pour sa proximité avec le spectaculaire Cape Kidnappers, où se trouve une colonie de *Morus serrator* (fou austral) que nous pourrions approcher de près. Nous longerons le lac Taupo, offrant des vues sur les volcans du centre de l'île, apprécierons les chutes d'eau de Huka avant de découvrir Rotorua, célèbre pour son activité géothermique et la présence importante de la culture maorie. Un séjour sur la péninsule de Coromandel nous permettra d'apprécier le littoral et la nature (plage de Cathedral Cove et tour en mini-train parmi les fougères arborescentes à Driving Creek). Une spectaculaire plage de sable noir s'ouvrira à vos yeux avant notre arrivée à Auckland, la "Cité des Voiles", située au bord du golfe d'Auraki, dernière étape de notre magnifique et très confortable périple.



Votre itinéraire:

11.11.25 Suisse - en vol

Ce mardi vers midi, départ de Zürich pour Sydney, avec changement à l'aéroport de Hong Kong.

Voyagez avec votre accompagnateur Nova Tours au départ de Zürich avec Cathay Pacific et bénéficiez de son assistance (enregistrement, transit, etc.). Le billet d'avion pour les vols Zürich - Sydney (via Hong Kong), Sydney - Queenstown et Auckland - Zürich (via Hong Kong) est vendu séparément. Des vols avec d'autres compagnies aériennes sont aussi proposées par Nova Tours.

12.11.25 Arrivée à Sydney

Arrivée en soirée à Sydney. Logement pour 2 nuitées au centre-ville.

13.11.25 Journée de rêve à Sydney

Un tour de ville vous permettra de faire connaissance avec Sydney, ou de revoir cette métropole captivante. Nous nous rendrons jusqu'à Bondi Beach, l'une des plages les plus célèbres du pays. En fin d'après-midi, notre croisière privée dans le port figurera sans aucun doute dans vos souvenirs comme l'un des points forts du voyage. Un apéritif et les repas du soir vous seront servis durant la croisière, au cours de laquelle vous bénéficierez de vues exceptionnelles sur l'Opera House, le célèbre pont en forme de cintre et sur la spectaculaire silhouette urbaine baignée par les eaux de l'immense port naturel.

14.11.25 Matinée libre à Sydney - vol pour Queenstown

Profitez de votre matinée au cœur de Sydney pour une promenade, pour flâner au port ou découvrir le parc animalier et l'aquarium, tout deux situés au centre-ville. Dans l'après-midi, vol pour Queenstown ou, en soirée, nous nous installerons pour 3 nuitées.

Le billet d'avion international comprenant le vol Sydney-Queenstown) est vendu séparément

15.11.25 Queenstown

Une journée relaxante nous attendra aujourd'hui. Nous nous rendrons en télécabine à Bob's Peak, à 480m au-dessus du lac Wakatipu pour une vue spectaculaire et effectuerons ensuite une croisière sur le lac Wakatipu à bord du plus que centenaire bateau à vapeur TSS Earnslaw. La croisière relie Queenstown au site de la Walter Peak Farm (45mn dans chaque sens). En option, vous pouvez faire escale à Walter Peak durant env. 2h, moment durant lequel vous verrez quelques animaux de la ferme, prendrez une collation et assisterez à une démonstration de chien-berger. En fin de journée, vous pourrez aussi découvrir, à votre guise, les jardins botaniques de Queenstown, au bord de l'eau, ou la sympathique zone piétonne de la ville.

16.11.25 Piopiotahi Milford Sound - Fiorland National Park

Aujourd'hui, nous prendrons la route pour Te Anau, porte d'entrée du parc national de Fiorland, qui figure sur la liste du patrimoine mondial de l'UNESCO. La route qui mène de Te Anau à Milford est l'une des plus belles de Nouvelle-Zélande. A l'approche du parc national, nous entrerons dans une forêt de hêtres australs (nothofagus) et pourrons observer les magnifiques lacs Miroirs. Le tunnel de Homer, taillé à la main, nous amènera à Milford Sound, un fjord étonnant de 22km de longueur dominé par Mitre Peak. Nous effectuerons une croisière d'une durée d'environ 2h à bord d'un petit catamaran, doté de sièges confortables et de grandes fenêtres. Après notre croisière, retour en avion de tourisme pour Queenstown et transfert à notre hôtel. En cas de mauvais temps (forts vents d'altitude par exemple), le retour à Queenstown s'effectuera en véhicule (un remboursement sera accordé).

17.11.25 Queenstown - Lake Tekapo

En quittant Queenstown, nous suivrons les gorges accidentées





tées de la rivière Kawarau. De Cromwell, nous suivrons les rives du lac Dunstan, un plan d'eau récent, puis passerons par le col de Lindis jusqu'à la ville d'Omarama. De là, nous apercevrons les sommets des Alpes du Sud. Nous traverserons ensuite Twizel, centre d'un grand projet hydroélectrique, pour atteindre le magnifique lac aux eaux bleues de Tekapo. Nous logerons pour la nuitée à Lake Tekapo. Avant notre repas du soir, pourquoi ne pas faire quelques pas jusqu'à la romantique chapelle du Bon Berger, faisant face au lac ?

18.11.25 Aoraki Mt Cook - Christchurch

Ce matin, nous logerons les rives du lac aux eaux turquoise de Pukaki afin de gagner l'hôtel Hermitage, porte d'entrée du parc national d'Aoraki-Mont Cook qui comprend 15 pics de plus de 3'000m d'altitude. Si les conditions météorologiques le permettent, nous pourrions observer le sommet du pays, Aoraki Mt Cook, culminant à 3'724m d'altitude. *En option, en remplacement de cette excursion matinale, vous pourrez effectuer un vol panoramique de 50m n "Grand Traverse". Il vous permettra de contempler les parcs nationaux d'Aoraki-Mont Cook et de Westland, classés au patrimoine mondial de l'humanité. Découvrez les paysages alpins les plus spectaculaires de Nouvelle-Zélande, des chaînes de montagnes enneigées aux lacs turquoise, en passant par les glaciers épiques et les champs de glace étonnants qui s'écoulent à travers les forêts tropicales de la côte ouest, jusqu'à la sauvage mer de Tasmanie !*

Cet après-midi, nous gagnerons Christchurch par le col de Burke et par la région d'élevages de moutons située entre Fairlie et Geraldine. A l'arrivée à Christchurch, installation en ville pour 2 nuitées.

19.11.25 Akaroa Harbour et ses dauphins

Départ pour une excursion sur la péninsule de Banks, un ancien volcan érodé formant une péninsule. Au village d'Akaroa, site magnifique ayant vécu une tentative française de colonisation privée en 1840, nous prendrons part à une croisière à la recherche des dauphins Hector dans le

magnifique port naturel d'Akaroa. Ces dauphins sont les plus rares et les plus petits au monde. Nous tenterons aussi d'observer des otaries à fourrure, des petits pingouins bleus et d'autres oiseaux marins. Après la croisière, vous aurez du temps libre pour vous promener au village avant notre retour pour Christchurch. Repas du soir dans un tramway !

20.11.25 Christchurch - Kaikoura

Nous prendrons la direction du nord pour atteindre la localité de Kaikoura, située dans un cadre naturel plaisant et connue pour ses eaux fréquentées par de nombreux mammifères marins. Dans l'après-midi, vous effectuerez un vol panoramique d'une durée de 30mn en avion de tourisme. Vous aurez peut-être la chance d'observer cachalots, dauphins, baleines à bosse, orques et baleines bleues ! Logement pour la nuitée en ville.

21.11.25 Kaikoura - Picton

Vous aurez peut-être envie de vous promener ce matin au bord de l'océan avant notre départ vers la mi-journée pour la région de Marlborough, l'une des plus ensoleillées du pays, et célèbre pour la qualité de ses vignobles où s'épanouit l'un des meilleurs sauvignon blanc du monde. Nous effectuerons une dégustation de vins dans un des vignobles de qualité avant de gagner notre motel à Picton où nous prendrons nos chambres pour 2 nuitées, au port.

22.11.25 Queen Charlotte Sound (Marlborough Sounds)

Nous partirons aujourd'hui à la découverte des beautés naturelles de Tōtaranui / Queen Charlotte Sound, la seconde plus importante ria des Marlborough Sounds. Nous prendrons le bateau jusqu'à Furneaux Lodge, dans un site idyllique. Deux options s'offriront à vous: vous pourrez prendre le repas de midi sur place puis profiter d'une promenade ou d'un moment de détente sur place ou, en option, effectuer une randonnée de ~11km en env. 4h sur le fameux Queen Charlotte Track pour rejoindre notre mini-groupe à Ponga Cove lors du trajet du retour en bateau.

23.11.25 Picton - Wellington (traversée inter-îles en ferry)





En début d'après-midi, nous embarquerons à bord de l'un des grands ferries reliant les deux grandes îles du pays. Le trajet couvre en 3h30 une distance de 92km entre Picton et Wellington et a été décrit par beaucoup comme l'une des plus belles traversées en ferry au monde. A bord, nous aurons accès au salon exclusif du ferry, réservé aux adultes et doté de sièges confortables, avec une sélection de nourriture et de boissons comprise dans notre arrangement. Vous pourrez prendre l'air sur un des ponts extérieurs. Logement pour 2 nuitées au centre-ville

24.11.25 Découvertes à Wellington

Ce matin, nous effectuerons un tour de ville. Nous monterons jusqu'au Mont Victoria pour une vue panoramique sur le détroit de Cook et sur la ville, entourée de collines verdoyantes et bordée par le port. Nous pourrions, durant notre tour, observer les élégantes demeures qui contribuent au charme de Wellington, ville dynamique et contemporaine où se mêlent architectures moderne et victorienne. Nous visiterons ensuite le Musée National de Nouvelle-Zélande, Te Papa Tongarewa. Moderne, le site contribue à comprendre l'environnement naturel diversifié, la culture maorie, l'histoire artistique et coloniale du pays, sa culture dynamique et l'esprit de ses citoyens. Après-midi libre pour flâner sur les quais, découvrir les magasins du centre-ville ou, par exemple, pour monter en funiculaire à Kelburn pour une autre panorama sur la ville et son port.

25.11.25 Cape Palliser & Martinborough

Ce matin, nous quitterons la capitale du pays par un col pour nous retrouver dans un paysage de terres agricoles. Nous longerons ensuite le littoral pour gagner Cape Palliser. Nous pourrions marcher jusqu'au phare et observer une colonie d'otaries à fourrure. Bien loin des sites fréquentés, Cape Palliser est situé en pleine nature, dans un environnement sauvage de toute beauté, faisant ressentir aux visiteurs un sentiment d'être au bout du monde. Nous ferons ensuite quelques pas dans la très charmante bourgade historique de Martinborough, dans la région viticole du même

nom, avant de gagner notre étape pour la nuit, Greytown.

26.11.25 Martinborough - Napier

Nous traversons des terres d'agricoles et des terres d'élevage pour arriver au Pukaha National Wildlife Centre pour une visite du site. Ce sanctuaire de ~900ha abrite des oiseaux indigènes tels que le titipounamu (fusilier), le karea (faucon de Nouvelle-Zélande), le kereru (pigeon ramier), le kokako (glaucope cendré) et le kakas (nestor superbe), tandis qu'à l'intérieur de volières sont élevés des oiseaux en voie de disparition qui seront ensuite relâchés dans différents endroits du pays. Nous arriverons ensuite dans la région de la baie de Hawke et nous installerons pour 2 nuitées à Napier, capitale mondiale de l'architecture "art-déco".

27.11.25 Napier & Cape Kidnappers

Ce matin, près de Te Awanga, nous visiterons la colonie de fous australs la plus grande et la plus accessible au monde à Cape Kidnappers. Pour y accéder, dans le cadre d'une visite privée prenant place avant les départs des tours réguliers, nous traversons un paysage de lits de rivière, d'arbustes, de larges pâturages vallonnés, de ravins abrupts et de pentes à couper le souffle à travers la grande propriété de Cape Kidnappers Station. Nous prendrons le repas de midi au restaurant d'un vignoble avant de nous rendre à l'Aquarium National de Nouvelle-Zélande pour une visite libre - avec un peu de chance, dans la maison nocturne, vous pourrez observer un kiwi, l'oiseau emblème de Nouvelle-Zélande. En retournant à l'hôtel, nous passerons par les rues les plus représentatives de Napier.

28.11.25 Napier - Taupo - Wai o Tapu - Rotorua

Collines accidentées, belles vallées, plaines douces et beaux panoramas nous accompagneront jusqu'au lac Taupo, le plus grand lac de Nouvelle-Zélande, d'où on peut observer, par temps clair, les lointains volcans du parc national de Tongariro. Nous admirerons ensuite les belles chutes de Huka avant d'arriver au parc géothermique de Wai-o-Tapu pour ses terrasses de silice, ses boues bouillantes et les cou-





leurs étonnantes des bassins minéraux naturels, allant de l'orange au vert acide. En fin de d'après-midi, arrivée à Rotorua, pays des merveilles thermales et de la culture maorie, et installation pour la nuit. *Ce soir, en option, vous pourrez participer à une soirée maorie dans un site agréable afin de découvrir un spectacle culturel accompagné d'un repas de style "hangi", cuit grâce la chaleur géothermale.*

29.11.25 Rotorua - péninsule de Coromandel

Ce matin, pourquoi ne pas découvrir les beaux jardins de maison du Gouvernement ou de vous offrir l'entrée aux bains thermaux du Polynesian Spa, au bord du lac de Rotorua, où la température des différents bassins va de 33°C à 40°C ? En milieu de journée, départ pour la péninsule de Coromandel. Cette région, nommée Te Tara-o-te-ika-o-Māui en maori, un peu à l'écart, est encore dotée de forêts primaires et regorge de petites plages de sable clair ou doré et offre à ses habitants une qualité de vie appréciée. Nous effectuerons un arrêt à Hot Water Beach, où de l'eau thermale provenant de petites failles s'écoule sur la plage, avant de nous installer à Whitianga pour 2 nuitées.

30.11.25 Péninsule de Coromandel

Ce matin, nous nous rendrons en bateau sur la fameuse Mautohe Cathedral Cove. Ce site idyllique est encadré par de superbes falaises et des eaux de couleur émeraude où se trouve Te Hoho, une roche en forme de proue de navire. Nous passerons un moment sur place avant de retourner à notre logement. Profitez de l'après-midi libre pour un peu de détente, un peu de baignade ou une promenade au bord de l'océan.

01.12.25 Driving Creek Railway - Kariotahi Beach

Avant de quitter la péninsule de Coromandel, nous visiterons Driving Creek, d'anciennes terres agricoles acquises en 1973 par un artisan potier. Ce dernier construisit un petit chemin de fer sur quelques centaines de mètres pour transporter de l'argile et ses poteries, remplacés aujourd'hui par des visiteurs. Au cours de près de 30 années, plus de 27'000 arbres indigènes, tels que le kauri rimu, le totara, le matai,

le miro et le kowhai ont été planté sur la propriété ! Nous arriverons dans l'après-midi au-dessus des falaises de Kariotahi Beach, une longue plage sauvage de sable noir. Installation pour la nuitée.

02.12.25 - Kariotahi Beach - Auckland

En fin de matinée, départ pour Auckland que nous visiterons cet après-midi, au cours d'un tour de ville. Vous découvrirez notamment le centre-ville animé. Nous nous arrêterons aussi au Mont Eden, un volcan éteint, pour une vue panoramique à 360°. Vous pourrez ainsi voir Waitematā Harbour où se sont déroulées les épreuves de l'America Cup. Nous nous installerons au centre-ville pour 2 nuitées.

03.12.25 Journée à Auckland

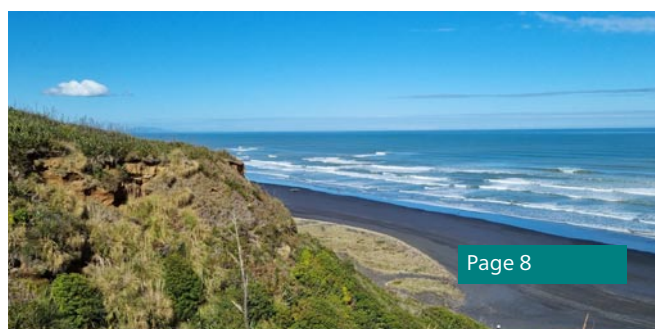
Journée libre à Auckland. Votre accompagnateur vous assistera volontiers dans la préparation de vos occupations favorites: shopping, visites de galeries et musées, etc. Voici une de nos suggestions faciles à entreprendre: du centre-ville, gagnez en ferry l'élégant et historique quartier de Devonport, doté de belles demeures de style colonial, elles-mêmes agrémentées de beaux jardins. Ce soir, nous nous rendrons au restaurant tournant Orbit pour une expérience dînatoire unique, au sommet de la Sky Tower dominant la métropole d'Auckland.

04.12.25 Auckland - en vol

Ce jeudi, peu avant midi, transfert pour l'aéroport d'Auckland. Vols pour Zürich, avec changement à l'aéroport de Hong Kong.

05.12.25 Arrivée en Suisse

Arrivée à Zürich au début de la matinée. Voyagez avec votre accompagnateur Nova Tours au départ de Zürich avec Cathay Pacific et bénéficiez de son assistance (enregistrement, transit, etc.). Le billet d'avion pour les vols internationaux est vendu séparément. Des vols avec d'autres compagnies aériennes sont aussi proposées par Nova Tours.





Castaways
Resort, Waiuku



Scenic Hotel,
Napier

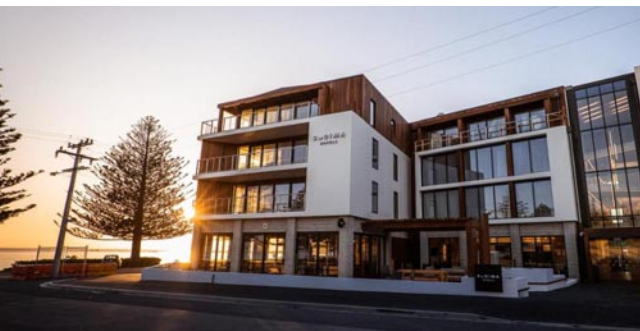
Une sélection de nos hôtels confortables...:



Peppers Bluewater,
Lake Tekapo



Fable Hotel
Christchurch



Sudima Hotel,
Kaikoura



Beachcomber Inn,
Picton



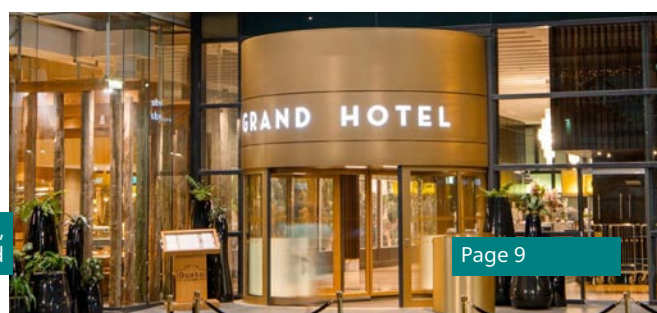
Novotel,
Wellington



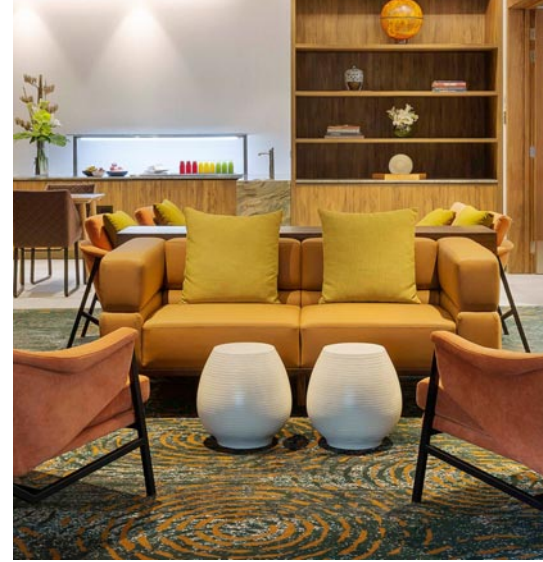
Greysfriars Motel,
Greytown



Holiday Inn Express,
Queenstown



The Grand SkyCity,
Auckland



Ce qu'ils ont dit de nos précédents grands voyages...

"Magnifique voyage avec une diversité incroyable tant dans les activités que dans le rythme. Une réussite totale et une organisation parfaite, des logements impeccables et un accompagnateur d'une efficacité et d'une gentillesse extraordinaires". *N. & E.*

"Déjà plusieurs voyages avec Nova Tours et nous sommes toujours enchantés; de tous les voyageurs avec qui nous sommes partis, c'est celui qui nous a offert des visites dans des conditions de confort et de prestations de luxe, des hôtels dans des cadres magnifiques, une excellente cuisine, tout cela avec Gino Albisetti, notre accompagnateur émérite et toujours souriant." *J. & C.*

"Avec Nova Tours et Gino Albisetti aux commandes, vous pouvez partir les yeux fermés. Tout est organisé de telle façon que l'on peut se laisser vivre et bien vivre ! Le choix des sites, les hôtels, les visites, les transports, les découvertes et les surprises dont Gino Albisetti a le secret font que je repartirais si je le pouvais." *E.*

"Pour nous, ce voyage, que nous espérions depuis de nombreuses années, a comblé toutes nos espérances, et bien au-delà, ceci grâce au dévouement et attentions de notre accompagnateur G. Albisetti. La découverte, la nourriture, les logements et la magnifique organisation d'un grand professionnel et d'un passionné de l'Australie fait que nous y retournerions avec plaisir." *G. & S.*

"C'est un circuit extrêmement bien organisé, jusque dans les moindres détails. Les beaux endroits succédaient aux beaux endroits... Les pique-niques de luxe et les repas étaient à la hauteur de périple, "le top du top". Notre guide Gino Albisetti, très bien documenté et intéressant, toujours sympathique et calme, à l'écoute et capable de régler chaque problème tout en donnant l'impression que rien n'est un problème. (...)" *R.*

"Une fois de plus, nous avons pu profiter de l'expérience et de l'efficacité de Nova Tours lors de notre voyage en Ouzbékistan. (...) Merci encore pour tous les merveilleux moments que vous nous avez fait passer durant ce magnifique voyage et au plaisir

de repartir avec notre accompagnateur Gino Albisetti. *E & N.*
"Pour nous, ce voyage en Australie a représenté le superlatif de nos espérances à tout point de vue. Organisation réglée comme du papier à musique. Choix pertinent et captivant des lieux de visites nous présentant ainsi différentes facettes du continent australien. Tant les lodges situés dans des cadres d'exceptions que les hôtels bien centrés nous ont offert tout le confort. (...) Gino Albisetti est un accompagnateur hors norme. Expert en la matière, compétent à tous les niveaux, nous lui décernons un 20 sur 20. Nova Tours représente pour nous le TOP des voyageurs. Encore bravo à toute l'équipe Nova Tours pour nous avoir concocté ce magnifique voyage qui restera gravé dans nos mémoires." *A.-M. & J.-C.*

"Organisation parfaite, visites commentées intéressantes, avec chaque fois des surprises agréables. L'ensemble des repas excellent et varié, avec beaucoup de choix. Jamais eu un accompagnateur aussi compétent, aussi sympathique et d'humeur égale tout au long du voyage. Le moindre souci est résolu dans la bonne humeur et avec efficacité. La qualité des prestations, de l'accompagnateur, des logements, etc., etc., font que le rapport qualité prix du voyage est excellent. (...) Tout était parfait. Je recommanderai Nova Tours auprès de mes amis et connaissances, certain qu'ils ne seront pas déçus." *C.-H.*

"Un programme établi à la perfection. Les lieux à découvrir s'échangent extraordinairement bien et sont variés; que ce soient villes, pique-niques, croisières ou sites hors des sentiers battus, c'est à chaque fois un émerveillement. Les hôtels sont de très bon standing et toujours bien situés, les repas excellents et variés. Grâce à notre accompagnateur Gino Albisetti, nous profitons à fond de nos vacances car il s'occupe de tout au-delà de ce que l'on peut imaginer. Et toujours agréablement, avec parfois des pointes d'humour, il nous transmet ses riches connaissances du pays et de son histoire. Voyager dans ces conditions, c'est du bonheur à l'état pur. Merci à Gino Albisetti et à Nova Tours !" *M.*



Inclusions et prix:

Sont compris:

- **accompagnateur** expérimenté romand NOVA TOURS au départ de Zürich, sur l'ensemble du circuit (attention: billet d'avion vendu séparément !)
- taille du petit groupe francophone de **6 à 14 participants**
- **22 nuitées** en chambre double avec douche/WC privés en hôtels de catégorie locale **** / ****(*) au centre des grandes villes et localités touristiques et en motels de première qualité à Picton, Greytown et Whitianga.
- **38 repas**, soit 18 petits déjeuners, 9 repas de midi et 11 repas du soir, avec un verre de vin lors de chaque repas du soir; 1 **dégustation** de 4 vins
- le transport en Nouvelle-Zélande en confortable minibus (15 sièges) ou petit autocar (34 sièges) à l'**usage exclusif pour le groupe** et l'accompagnement Nova Tours en français au départ de la Suisse
- tous les transferts locaux, les **visites et entrées aux sites** mentionnés dans le programme (sauf lors de la mention "en option"), 6 **mini-croisières** à Sydney (privée), Queenstown, Milford Sound, Akaroa, Marlborough Sounds et Coromandel, la traversée en **ferry** de Picton à Wellington (avec accès au salon exclusif), 2 **vols panoramiques** en avion de tourisme (Milford Sound & Kaikoura) les **pourboires** aux chauffeurs et guides locaux
- **taxes locales** lorsqu'applicable sur les prestations incluses dans le programme, **protection financière** du fonds de garantie "Garantie de voyage", **conseils** par le personnel de Nova Tours, **guide de voyage** de poche et **programme de voyage** détaillé préparé par l'accompagnateur
- **apéritif-rencontre** à Lausanne avant le voyage, accompagnateur/participants

Ne sont pas compris:

- Vols internationaux Zürich-Sydney, Sydney-Queenstown et Auckland-Zürich proposés et vendus séparément
- Solde des repas, dépenses personnelle, boissons non incluses, excursions en option, accompagnement et services de l'accompagnateur lors des temps libres/des activités à option/des vols panoramiques, usage des chambres après 11:00 le jour du départ, visa électronique (gratuit) pour l'Australie et coût de l'autorisation électronique de voyage pour la Nouvelle-Zélande pour les passagers suisses ou issus par un pays voisin (la demande pour les deux pays peut être effectuée par vos soins, ou, moyennant **CHF 120** de frais de traitement par passager, avec notre assistance à nos bureaux), éventuels prophylaxies ou vaccins obligatoires, assurance voyage obligatoire.

Conditions de réservation, formalités d'entrée et assurance voyages/rapatriement:

Merci de vous référer aux avant-dernière et dernière pages de ce prospectus.

Prix du circuit hors vols internationaux, par personne en chambre double:

CHF 13'680 p.p. / Suppl. pour chambre double à usage individuel: CHF 2'670 p.p.

Prix des vols Zürich-Sydney, Sydney-Queenstown et Auckland-Zürich:

Bénéficiez de la présence rassurante de votre accompagnateur Nova Tours déjà à l'enregistrement à Zürich en optant pour des vols Cathay Pacific en classe Economy, Premium Economy ou Affaires proposés par Nova Tours et vendus séparément, avec le vol Sydney-Queenstown. Le prix du jour vous sera volontiers communiqué par Nova Tours avant votre inscription, par exemple par retour de courriel.

A la date du 27.01.25, le prix du billet se montait à **CHF 2'010** p. p. en classe économique, toutes taxes et frais d'émission compris, avec franchise de bagages de 23kg en soute. Supplément pour les vols intercontinentaux en classe Premium Economy (photo), en classe Affaires ou avec d'autres compagnies aériennes sur demande.



CATHAY PACIFIC - classe "Premium Economy"



Coupon d'inscription (page 1 sur 2)

Je m'inscris/nous nous inscrivons au circuit francophone de Nova Tours "SYDNEY & LA NOUVELLE-ZÉLANDE DE NOVA TOURS" (départ le 11 novembre 2025):

Nom(s)+prénom(s) de chaque participant tels qu'ils figurent sur votre passeport ou carte d'identité (copie à annexer, merci d'ajouter le poids actuel de chaque participant (information transmise aux compagnies aériennes opérant les panoramiques au départ de Milford Sound et de Kaikoura):

....., poids actuel: kg

....., poids actuel: kg

:
Adresse et courriel/email pour la correspondance, tél. portable pour SMS et/ou WhatsApp:

.....

.....

.....

Je souhaite/nous souhaitons recevoir une offre pour la solution de vols nous permettant de voyager avec l'accompagnateur Nova Tours au départ de la Suisse pour la Nouvelle-Zélande:

- en classe Economy en classe Premium Economy sur les quatre vols intercontinentaux Cathay Pacific
- en classe Affaires sur les vols intercontinentaux (et sur le vol Sydney-Queenstown selon disponibilités)
- remarques / autre compagnie aérienne:

.....

Indiquez vos remarques/souhaits en annexe (chambres à 2 lits simples si dispo., régime alimentaire, prolongation, etc.)

Je souhaite/nous souhaitons nous inscrire à l'option/aux options suivantes, avec transferts inclus, sans accompagnement:

- Escale de ~2h à Walter Peak Farm avec démonstration de chien-berger (15.11.25 - CHF 24 p.p.)
- Vol panoramique de 50mn "Grand Traverse" de/à Lake Tekapo (18.11.25 - CHF 290 p.p.)
- Randonnée de ~11km sur le Queen Charlotte Track (22.11.25 - déduction du repas de midi de CHF 35 p.p.)
- Soirée culturelle maorie "Mitai" à Rotorua (28.11.25 - CHF 105 p.p., repas du soir compris, hors boissons)

Merci de nous indiquer un numéro de contact et le numéro d'une personne proche en cas d'urgence:

..... (nom de la personne:))

Je suis / nous sommes déjà au bénéfice d'une assurance voyage "annulation & rapatriement" - la couverture d'assurance est déjà et sera valable jusqu'au retour en Suisse. Nom de la compagnie d'assurance:

Résidence permanente en Suisse: si vous n'êtes pas au bénéfice d'une couverture d'assurance valable dès votre inscription et d'ici à votre retour du voyage, Nova Tours établira pour les passagers résidant en Suisse une assurance annuelle Allianz Global Assistance SA (Wallisellen) dont la prime annuelle s'élève à CHF 195.- («SECURE TRIP CLASSIC INDIVIDUAL», prix par personne individuelle) ou à CHF 299.- («SECURE TRIP CLASSIC FAMILY», prix pour deux personnes vivant en ménage commun / famille), reconduite tacitement pour une année supplémentaire si elle n'est pas dénoncée 3 mois avant l'échéance. Attention, une couverture d'assurance annulation sur 2 ans est nécessaire si vous vous inscrivez plus d'un an avant le départ du circuit. Nous proposons aussi sur demande des couvertures d'assurance supplémentaires avec frais de guérison à l'étranger.

Détails et conditions sur demande ou sur "https://www.allianz-travel.ch/fr_CH/assurances-voyage.html" / Si vous résidez à l'étranger, il vous incombera de vous assurer auprès d'une compagnie d'assurance de votre pays de résidence.

./.

suite du coupon d'inscription (page 2 sur 2)

IMPORTANT:

- Les **conditions générales de contrat et de voyage de Nova Tours (CGCV)** sont applicables et sont réputées remises, connues et acceptées avant toute réservation (disponibles sur <http://www.novatours.ch>) et sur demande). En sus des desdites conditions générales, point 5.3.2, les frais en cas d'annulation placée entre la réservation et 364 jours avant le départ s'élèvent à 10% du prix du voyage (puis selon point 5.3.2 des conditions CGCV). En cas d'épidémie ou de pandémie, le circuit pourra être reporté d'un an (à des dates proches des dates originales) - les inscriptions resteront valables. Toute nouvelle édition de ce feuillet publiée sur notre site internet et distribuée à nos bureaux remplace les éditions précédentes. Modifications d'itinéraire, d'hôtels ou de choix de compagnies aériennes réservés. Si l'accompagnateur Nova Tours est empêché de voyager pour des circonstances exceptionnelles (maladie, accident, décès familial, etc.) ou doit interrompre son voyage pour les mêmes raisons, une assistance sera offerte à l'aéroport de départ et, si possible, à l'aéroport de transit; durant le circuit, les participants seront pris en charge par un guide local.
- Les personnes s'inscrivant seules se voient automatiquement attribuer une **chambre double à usage individuel** avec supplément.
- Titulaires d'un **passport suisse** ou d'un passeport d'un des pays voisins de la Suisse (état au 27.01.25): passeport obligatoire, valable encore 6 mois après le retour prévu. Il doit disposer d'au moins encore de 2 pages face à face complètement vierges. A l'heure actuelle, pour les passeports suisses et issus par les pays voisins, un visa électronique (gratuit) pour l'Australie et une autorisation électronique de voyage (payante) pour la Nouvelle-Zélande sont obligatoires. Les formalités d'obtention des autorisations nécessaires pour les deux pays peuvent être effectuées par vos soins, ou, moyennant **CHF 120** de frais de traitement par passager, avec notre assistance à nos bureaux. Autres nationalités: merci de nous contacter.
- Santé: informations utiles sur <https://www.healthytravel.ch/home-francais/> (les conseils de ce site ne remplacent en aucun cas une visite auprès de votre médecin traitant ou d'un centre de vaccinations). Aucun vaccin n'est à ce jour obligatoire pour entrer en Australie (sauf si vous avez visité dans les 7 jours précédant votre arrivée un pays à risque de fièvre jaune). Vérifiez impérativement avec votre médecin traitant quelles sont les vaccins conseillés pour le voyage.
- Bagages: la franchise de bagages sur ce circuit est limitée à **30kg de bagages** sous la forme combinée d'une pièce de max. 23kg (qui voyagera en soute sur nos vols) et d'un bagage de cabine de max. 7kg (dimensions max. 55cm x 38cm x 20cm). Habillement: nous vous recommandons d'emporter des vêtements en fibres légères à porter en différentes couches pour les régions situées au nord de notre périple (Auckland, Rotorua, Napier). Un ou deux vêtements plus chaud pourraient être utiles sur l'île Sud. Une liste d'habits et objets à emporter vous sera remise à l'approche du départ.

INSCRIPTION:

Envoyez une copie "scannée" ou une photo du coupon dûment complété à **Nova Tours**, lausanne@novatours.ch (ou par la poste: rue du Valentin 34, CH-1004 Lausanne), avec une copie du passeport (page avec nom, prénom, etc.).

Ne tardez pas svp: les inscriptions seront prises dans l'ordre d'arrivée.

Lieu et date:.....

Signature:.....

(Edition 27.01.25)



Nova Tours SA

Rue du Valentin 34 • 1004 Lausanne • accueil sur rendez-vous

Tél. 021 311 5040 • lausanne@novatours.ch

www.novatours.ch

